



SANNO

より良い現場創りを目指して

株式会社 サンノウ興業

先入観や経験値にとらわれた工事を行うのではなく、お客様の「声」はもちろん安全・安心を念頭に現場周辺、環境に最大限 配慮した土工事、残土運搬を行います。

行動指針

- 地球環境に最大限配慮した残土運搬処分を実現する
- お客様と常に連携を取り最高の成果を残す
- お客様、近隣、従業員とのコミュニケーションを確立し融和な環境を創る

ごあいさつ

株式会社サンノウ興業では、根伐工事・残土運搬処理・ストックヤードにて残土受入れ、砕石販売を行っております。

平成12年設立のまだ歴史の浅い会社ではありますが、この間多くのお客様からお引き立てを賜り、深く感謝しております。

私どもは人と人との和・繋がり・信頼関係を大切に社員一同、取引先の方々及びお客様とお付き合いできるような心がけて「誠意・実行」をモットーにお客様、そして広く社会にご満足いただける仕事に今後とも専心していく所存でございます。

代表取締役 佐々木 浩二

会社概要

商号	株式会社サンノウ興業	許可	【建設業】
資本金	5,000万円		とび・土工事業
代表者	代表取締役 佐々木 浩二		東京都知事許可(般-5)第120526号
設立	平成12年6月21日		【産業廃棄物収集運搬業】
本社	〒143-0023 東京都大田区山王4-18-3		東京都 第01300121117号
統括管理部	〒143-0016 東京都大田区大森北 1-23-7 NAVALビル7F		神奈川県 第01400121117号
	TEL: 03-6410-8495 (代表・配車)		埼玉県 第01102121117号
	03-6410-8496 (経理)		千葉県 第01200121117号
	FAX: 03-6410-8497	取引銀行	芝信用金庫/みずほ銀行/城南信用金庫
従業員数	100名(2023年12月現在)		
事業内容	土木工事業/残土処理業	車両・重機	ダンプ(3t~12t).....55台
	建設機械及びダンプカーのリース		トレーラーダンプ.....13台
	産業廃棄物収集運搬業		ユニックダンプ.....1台
			回送車.....4台
			トレーラー回送車.....1台
			重機.....67機

沿革

- 2000** 6月21日 大田区山王に有限会社サンノウ興業を設立
※写真は解体前の本社営業所
大田区山王に「山王営業所」をオープン
- 2015** 神奈川県横浜市青葉区に「青葉営業所」を開所
- 2017** 2017年に残土運搬の効率化のためにトレーラーダンプを初導入
- 2018** 千葉県木更津市にグループ会社「株式会社サンノウソイル」を設立
- 2019** 千葉県木更津市に「木更津営業所」を開所
- 2020** 足立区扇に「扇営業所」を開所
6月に東京都の東側の中継地点及びストックヤードとしてオープン
- 2021** 大田区京浜島に「京浜島事業所」を開所
- 2023** 老朽化及び作業場の拡大のため山王営業所を改築
11月に都市部における残土ストックの基幹的事業所として「本社事業所」をリニューアルオープン

残土輸送の効率化を図るため三軸トレーラーダンプを増車し今まで以上に円滑な残土運搬を目指す

千葉県木更津市に「久津間ストックヤード」を開所
都市部のストックヤードがオーバーフローした場合のハブ的な役割を果たす



Excavation



根伐工事

建物の基礎を造るために土を掘り起こす作業が根伐工事です。掘削の形状から「布掘り」「総掘り」「壺掘り」などの種類に分かれ、図面をもとに適切な掘り方を選択して行います。サンノウ興業では、重機の回送、掘削、矢板入れ、床付け、砕石地業、捨てコンクリート(レベルコンクリート)、埋戻し、残土の搬出まで、一連の工程をカバーします。



■ 矢板入れ



■ 砕石敷き



◀ 根伐工事から残土搬出までにかかわる全ての工程をまとめてお任せください。責任をもって施工します。最終処分地との契約もご相談ください。

■ 捨てコンクリート均し作業



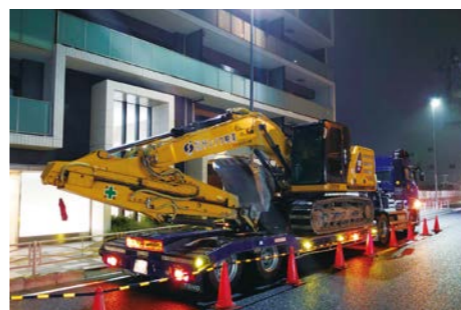
■ 埋戻し・転圧作業



■ 発生土の積み込み作業



■ 重機の回送



◀ 作業に適した重機を自社回送車にて運搬します。重機は1tクラスから30tクラスまであり、ショートルーチやスライドアーム機などの特殊な重機も取り揃えています。

Stock & Export

建設発生土のストック・搬出

現場からの発生土は都内数か所に保有している屋内型ストックヤードなどに運搬します。現場近くのストックヤードに運搬することで現場作業の効率化を図っています。請負や常用、骨材の配達、ダンプ、重機、土工の手配も可能で、建設発生土の運搬処理をワンストップで効率的に行うことができます。各事業所、営業所の営業時間などは、本案内の裏面をご覧ください。

■ 建設発生土のストック



■ 各種運搬用ダンプ



▲ 屋内型ストックヤードを含め、都内3か所、千葉2か所、横浜1か所で運営しています。天候に左右されずに工程を進めることができます。

◀ ダンプは3t~12t、トレーラーを合わせ、計70台以上を保有しています。用途に合わせた車両を配車いたします。



Carry in



特定事業場へ 建設発生土搬入

ストックされた建設発生土は、自社のトレーラーダンプ等や協力会社の車両でストックヤードから特定事業場等に搬出されます。建設副産物でもある建設発生土は再生資源として、建設現場の埋戻しや谷間の埋立て、林地開発等に再利用されています。埋立てや林地開発は行政の許可を得た事業者が運営を行っています。建設発生土を搬入するためには、土砂等発生元証明書や基準値をクリアした分析表の提出が必要です。提出書類には厳密さや正確さが求められているため記載事項や必要書類は繰り返し確認を行ってから提出されます。

■特定事業場等へ搬入



▲行政の許可を得た特定事業場（埋立て等）や小規模埋立て事業場等へ、環境や安全に最大限配慮して搬入します。

■責任をもって搬入までを管理



◀建設発生土の搬入完了まで責任をもって対応します。適切に搬入する事によって環境に配慮した有効利用につながります。

Sale & Delivery

砕石・山砂・ 固化材の販売と配達

サンノウ興業では、RC-40、C-40の砕石等を各種取り揃えて販売しています。採石場や採砂場から自社のトレーラーダンプで直接引取るため、良質かつ安定した供給ができます。含水量の高い発生土は固化材の使用をお願いしています。また、使用する固化材の販売や配達も行っていきますのでお気軽にご相談ください。



■各種骨材等の販売



▲骨材や残土をフレコンバックに詰めて販売。

■改良材の取扱い



▲1個より販売、配達しています。

■良質な埋戻し土の提供



▲埋戻し用の発生土。袋詰めも対応しています。

■各種骨材の配達



▲大量の注文にも対応可能です。自社ダンプで仕入から配達まで担うため、作業がスムーズに行えます。

■取扱い骨材の一例



山砂



C-40-0



RC-40-0

必要な骨材のご相談もお待ちしています。

事業所では砕石などを販売しています。他にも、再生砂（ダスト）、川砂、割くり、黒土、赤土、4号砕石などの品目が提携している建材店より仕入可能です。

全天候型施設



本社事業所

業務内容

- 残土受入れ ● 改良材ハーブの販売
- 改良材セメントの販売
- 砕石販売 (RC-40-0/C-40-0)
- 最大受入数量：500m³

営業時間……7：00～18：00

定休日……日曜日

住所……〒143-0023
東京都大田区山王
4-18-3

お問合せ……TEL：070-1446-5833
FAX：03-6417-1620



扇営業所

業務内容

- 残土受入れ
- 砕石販売 (RC-40-0/C-40-0)
- 最大受入数量：300m³

営業時間……8：00～17：00

定休日……日曜日・祝祭日

住所……〒123-0873
東京都足立区扇
2-8-3

お問合せ……TEL：090-6309-4970
FAX：03-5856-9306



全天候型施設



京浜島事業所

業務内容

- 残土受入れ ● 砕石販売 (RC-40-0/C-40-0) ● 山砂販売
- 最大受入数量：5,000m³

営業時間……7：00～18：00

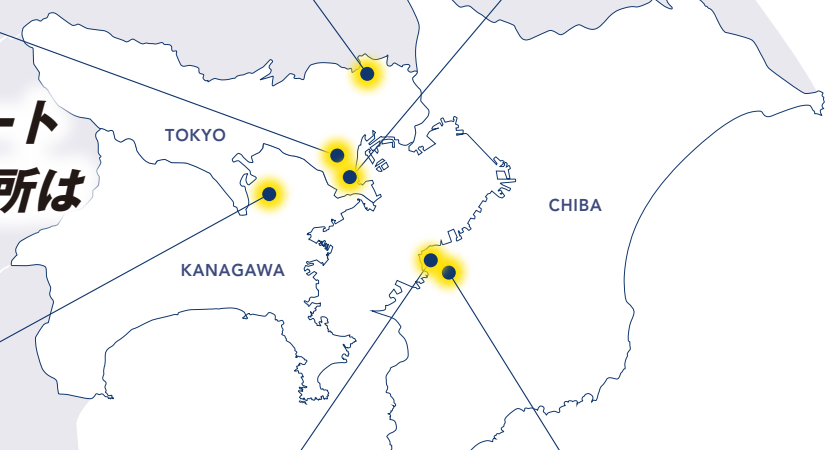
定休日……日曜日・祝祭日・夜間
等応相談

住所……〒143-0003
東京都大田区京浜島
2-14-3

お問合せ……TEL：090-6702-4241
FAX：03-6412-9989



5箇所の拠点で広域サポート
本社事業所と京浜島事業所は
都市環境に配慮した
屋内型ストックヤード



青葉営業所

業務内容

- 残土受入れ ● 砕石販売 (RC-40-0/C-40-0) ● 山砂販売
- 最大受入数量：400m³

営業時間……7：00～17：00

定休日……日曜日・祝祭日等応相談

住所……〒225-0025
神奈川県横浜市
青葉区鉄町 788

お問合せ……TEL：080-5880-6672
FAX：045-482-4949



久津間ストックヤード

トレーラーダンプ専用の残土ストックヤード及びモータープール、資材置場として各事業所等の補完的役割、社内の循環施設としての役割を担う施設。



木更津営業所

業務内容

- 残土受入れ ● 砕石販売 (RC-40-0/C-40-0) ● 山砂販売
- 最大受入数量：1,800m³

営業時間……8：00～17：00

定休日……日曜・祝祭日

住所……〒292-0024
千葉県木更津市大寺
1056-1

お問合せ……TEL：070-1441-5196
FAX：0438-53-8922



お問い合わせは右記まで
ご連絡をお願いします。

統括管理部

〒143-0016 東京都大田区
大森北1-23-7 NAVALビル 7F

TEL：03-6410-8495

